



## **Informationen aus der Gemeindestube**

### **Wohnanlage:**

Die Wohnanlage ist nun bauverhandelt. In nächster Zeit wird mit der Rodung begonnen. Die Fertigstellung ist mit Ende 2021 vorgesehen.

### **Enteignung**

Das Enteignungsverfahren im Bereich Böckenaste konnte die Ortsvorstehung gewinnen. Der Weg ist nun eine öffentliche Straße.

Geplant ist, die alte Schule im Herbst 2020 oder im Frühjahr 2021 abzureißen und eine geeignete Verwendung dafür vorzusehen.



### **Rauthweg**

Auf Grund der Coronakrise konnte im Frühjahr mit den weiteren Sanierungsarbeiten nicht begonnen werden. In nächster Zeit ist die Asphaltierung der bereits fertiggestellten Bereiche vorgesehen.

### **Hundekot**

In einigen Bereichen des Ortes hat sich die Lage leider noch immer nicht entspannt.

**Kontrollen werden daher in nächster Zeit durchgeführt!**

Amtliche Mitteilung!

Zugestellt durch Post.at

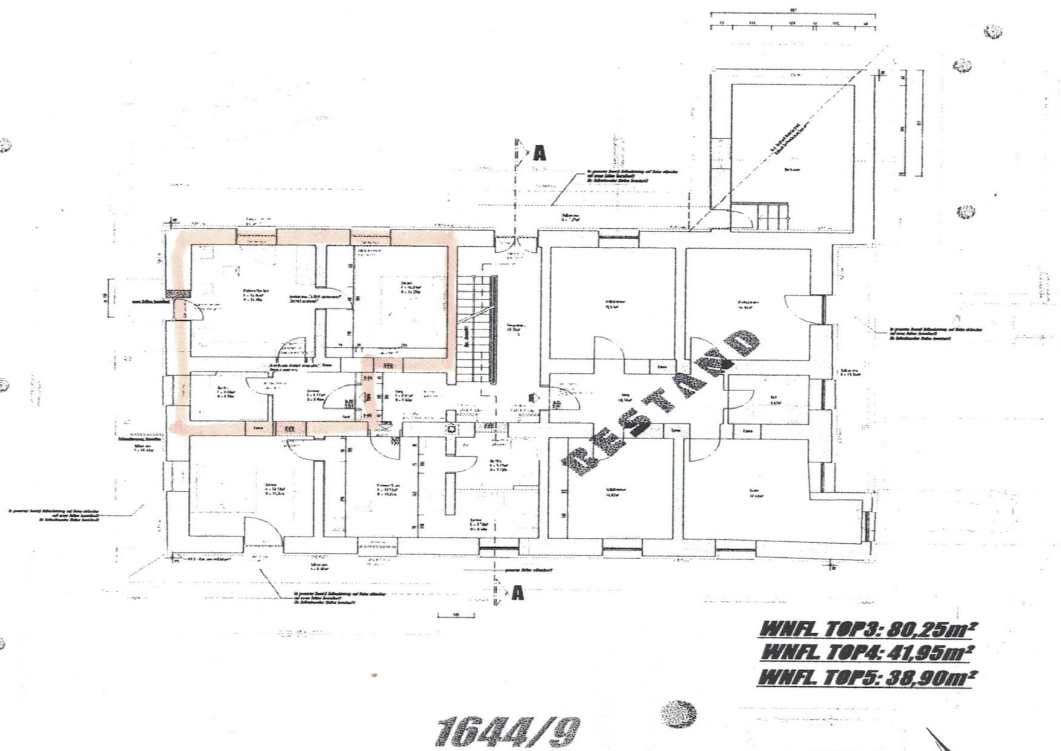
## Gehsteig Kirchgasse

Mit dem Bau des Gehsteiges in der Kirchgasse wurde bereits begonnen. Fertiggestellt wird dieser Abschnitt in nächster Zeit. Der Zusammenschluss mit der Kirchbrücke erfolgt im nächsten Jahr.



## Wohnung im Wohnhaus Dornauberg 37

Voraussichtlich wird ab Anfang Juli 2020 eine 41,95 m<sup>2</sup> große Wohnung im Gemeinde Wohnhaus Nr. 37 zur Vermietung gelangen. Interessenten bewerben sich bitte schriftlich bis zum 12. Juni 2020 im Büro der Ortsvorstehung.



## Schlegeis Maut

Die Schlegeis Hochalpenstraße öffnet am 30. Mai 2020.

Ginzling im Mai/Juni 2020

Für die Ortsvorstehung Ginzling-Dornauberg  
Der Ortsvorsteher: Rudolf Klausner e.h.

Amtliche Mitteilung!

Zugestellt durch Post.at

Aufgrund von erforderlichen Instandhaltungsarbeiten bleibt die Straße von Dienstag, 2. Juni bis einschließlich Freitag, 5. Juni für den touristischen Verkehr geschlossen.

*Geöffnet: Samstag 30. Mai bis einschließlich Montag, 1. Juni 2020*

*Geschlossen: Dienstag, 2. Juni bis einschließlich Freitag, 5. Juni 2020*

## **Camping**

Die Campingfläche Kaseler ist seit 29. Mai 2020 wieder geöffnet.

Die Tagesgebühr für die Parkplätze, Kaseler, Ewige Jagdgründe und **Wiegenbach** beträgt € 5,00, der ermäßigte Tarif ab 16.00 Uhr beträgt € 3,00.

Die Kosten für 24 Stunden (nur am Campingplatz) belaufen sich **pro Stellplatz bzw. Fahrzeug** auf € 15,00.

Die Plätze werden täglich kontrolliert.

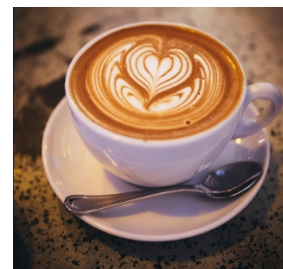
Für Einheimische, die die Parkplätze oft benützen gibt es eine Saisonkarte um € 80,00 die über die my zillertal app zu beziehen ist.

## **A Raschtl tua**

Liebe Senioren!

Aufgrund des Coronavirus ist es mir derzeit nicht möglich ein Raschtl abzuhalten.

Wir verschieben es deshalb auf später und hoffen, dass wir uns dann alle gesund Wiedersehen.



Mit lieben Grüßen

Barbara

## **Hüttentaxi Floite**

Wie bekannt ist, hat Max Fankhauser sein Hüttentaxi in Pension geschickt. Auf diesem Wege nochmals herzlichen Dank für die jahrelange Arbeit. Ab Samstag 6.Juni startet das Taxi Reini als neues Hüttentaxi in der Floite. Tel: 0664/5287000.

## Naturpark-Sommerprogramm

Das Naturpark-Sommerprogramm mit den geführten Touren startet aufgrund der Corona bedingten Unsicherheiten am **Montag, den 22. Juni!** Alle Termine findet ihr unter [www.naturpark-zillertal.at](http://www.naturpark-zillertal.at), die Anmeldung läuft über die myZillertal.app. Wir freuen uns auf Eure Teilnahme!

## Naturparkhaus - Ausstellung „Gletscher.Welten“

Die Ausstellung nimmt ab **Montag, den 15. Juni** wieder den Betrieb auf und ist dann **bis Ende Oktober** wie gewohnt von Montag bis Freitag von 08:30 - 12:00 Uhr und von 13:00 - 17:00 Uhr geöffnet. Im Zeitraum **29. Juni - 04. September** sind das Naturparkhaus und die Ausstellung auch samstags und sonntags geöffnet.

## Neophyten-Bekämpfung am Zembachufer



Wir möchten den Lebensraum und die Artenvielfalt am Zembachufer erhalten und bekämpfen daher den **Japanischen Staudenknöterich** und das **Drüsige Springkraut**. Dadurch schützen wir auch andere Zillertaler Orte, da Neophyten vom Bach mitgeschwemmte Pflanzenteile rasch verbreitet werden.

Foto: Japanischer Staudenknöterich an der Brixentaler Ache. Wir möchten vermeiden, dass das Ufer des Zembachs in Ginzling bald so aussieht!

### Wie könnt IHR alle mithelfen?

- **Gewohnheiten ändern!** Bitte keinen Gartenschnitt und Kompost am Bachufer oder Waldrand ablagern. Durch Gartenpflanzen werden oft auch Samen eingeschleppt!
- **Vorsicht bei der Aufschüttung fremder Erde im Zuge von Bauarbeiten:** Bitte mehrere Jahre beobachten ob Neophyten eingeschleppt wurden. Immer sofort bekämpfen!
- **Neophyten niemals zum Gartenschnitt geben.** Sie müssen verbrannt oder in einer Heißbrötchen bis 70 Grad erhitzt werden. Bitte immer vor der Blütezeit bekämpfen und sorgsam mit dem Material umgehen, da auch in der anhaftenden Erde Samen enthalten sein können. **Gratis Abgabe von Neophyten im Recyclinghof Mayrhofen vom 15.06. – 20.06.2020.**
- **Mithelfen bei der Bekämpfung!** Wir würden uns über jede helfende Hand freuen. Bitte einfach im Naturparkhaus oder unter der Tel. 05286/5218-1 melden.